



江苏省纺织产品质量监督检验研究院

检验报告



JST-BW202400653SE



校验地址: www.jst-gov.com

校验码: b36c

共 6 页 第 1 页

| | | | | | |
|--------|---|------|------------|------|------------|
| 委托单位 | 浙江森马服饰股份有限公司 地址: 上海市闵行区莲花南路2689号6号2楼 联系人: - 联系电话: - | | | | |
| 客户认定信息 | 样品名称: 全棉碳磨斜纹面料 (211214931PD201) 样品数量: 0.5米 规格型号: - 商标: semir 样品等级/安全类别: 合格品/B类 批号款号: 101524105111/109524127101/109524127107 其他样品信息: - 生产日期: - 生产单位: 亚东(常州)科技有限公司 地址: 江苏省常州市天宁区劳动东路381号 | | | | |
| 检验类别 | 委托送样 | 到样日期 | 2024-04-01 | 样品状态 | 符合检验要求 |
| 检验日期 | 2024-04-01~2024-04-03 | | | 签发日期 | 2024年04月3日 |
| 判定依据 | GB 18401-2010《国家纺织产品基本安全技术规范》、采购内控标准:V1.0《梭织服装》、客户要求 | | | | |
| 检验结论 | 样品经检验, 所检项目符合客户要求、GB 18401-2010《国家纺织产品基本安全技术规范》B类、采购内控标准:V1.0《梭织服装》标准。 | | | | |
| 备注 | 成品执行标准: Q/ZSM 108-2021《梭织服装》 年/季度: 2024/Q3 色: 咖啡 50800 | | | | |

批准:

黄松

编制:

陈海燕

- 1、报告无“检验检测专用章”, 或无批准人签字, 或无二维码, 或涂改, 或不完整无效。
- 2、报告各页条码不一致或报告与扫描二维码显示的内容不一致无效。
- 3、未经本院批准, 不得复制(全文复制除外)报告。委托送样检验结果仅适用于客户提供。
- 4、如对本报告有异议, 应于收到报告之日起15日内向本院提出。

地址: 南京市光华东街3号
邮编: 210007
电话/传真: 025-85770158/85770018
网址: <http://www.jst-gov.com>





210011349125

中国认可
国际互认
检测
TESTING
CNAS L0450

221011110652

检测结果附页

JST-BW202400653SE

共 6 页 第 2 页

| 序号 | 检验项目 | 判定依据 | 单项判定 |
|----|------------|---------------|------|
| 1 | 甲醛含量 | GB 18401-2010 | 合格 |
| 2 | pH值 | GB 18401-2010 | 合格 |
| 3 | 可分解致癌芳香胺染料 | GB 18401-2010 | 合格 |
| 4 | 耐皂洗色牢度 | 采购内控标准:V1.0 | 合格 |
| 5 | 耐酸汗渍色牢度 | 采购内控标准:V1.0 | 合格 |
| 6 | 耐碱汗渍色牢度 | 采购内控标准:V1.0 | 合格 |
| 7 | 耐水色牢度 | 采购内控标准:V1.0 | 合格 |
| 8 | 耐摩擦色牢度 | 采购内控标准:V1.0 | 合格 |
| 9 | 洗液沾色程度 | 采购内控标准:V1.0 | 合格 |
| 10 | 耐光色牢度 | 采购内控标准:V1.0 | 合格 |
| 11 | 面料起球 | 采购内控标准:V1.0 | 合格 |
| 12 | 缝子纰裂 | 客户要求 | 合格 |
| 13 | 撕破强力 | 采购内控标准:V1.0 | 合格 |

山东中研检测
 检验



210011349125

中国认可
国际互认
检测

TESTING

CNAS L0450



221011110652

检测结果附页

JST-BW202400653SE

共 6 页 第 3 页

| 序号 | 检验项目 | 检测方法标准 | 标准值 | 实测值 | 单项判定 |
|-----------------------|-------------------|----------------------------------|---------------------------------|-----|------|
| 1 | 甲醛含量(mg/kg) | GB/T 2912.1-2009 | ≤75 | 未检出 | 合格 |
| 2 | pH值 | GB/T 7573-2009 0.1mol/L KCL溶液 | 4.0~8.5 | 6.5 | 合格 |
| 3 | 可分解致癌芳香胺染料(mg/kg) | GB/T 17592-2011 | 4-氨基联苯(92-67-1) | 未检出 | 合格 |
| | | | 联苯胺(92-87-5) | 未检出 | |
| | | | 4-氯邻甲苯胺(95-69-2) | 未检出 | |
| | | | 2-萘胺(91-59-8) | 未检出 | |
| | | | 邻氨基偶氮甲苯(97-56-3) | 未检出 | |
| | | | 5-硝基-邻甲苯胺(99-55-8) | 未检出 | |
| | | | 对氯苯胺(106-47-8) | 未检出 | |
| | | | 2,4-二氨基苯甲醚(615-05-4) | 未检出 | |
| | | | 4,4'-二氨基二苯甲烷(101-77-9) | 未检出 | |
| | | | 3,3'-二氯联苯胺(91-94-1) | 未检出 | |
| | | | 3,3'-二甲氧基联苯胺(119-90-4) | 未检出 | |
| | | | 3,3'-二甲基联苯胺(119-93-7) | 未检出 | |
| | | | 3,3'-二甲基-4,4'-二氨基二苯甲烷(838-88-0) | 未检出 | |
| | | | 2-甲氧基-5-甲基苯胺(120-71-8) | 未检出 | |
| | | | 4,4'-亚甲基二-(2-氯苯胺)(101-14-4) | 未检出 | |
| | | | 4,4'-二氨基二苯醚(101-80-4) | 未检出 | |
| | | | 4,4'-二氨基二苯硫醚(139-65-1) | 未检出 | |
| 邻甲苯胺(95-53-4) | 未检出 | | | | |
| 2,4-二氨基甲苯(95-80-7) | 未检出 | | | | |
| 2,4,5-三甲基苯胺(137-17-7) | 未检出 | | | | |

品质
检测



中国认可
国际互认
检测
TESTING
CNAS L0450 221011110652



检测结果附页

JST-BW202400653SE

共 6 页 第 4 页

| 序号 | 检验项目 | 检测方法标准 | 标准值 | 实测值 | 单项判定 | |
|----|--------------------|--|---------------------|-----|------|----|
| 3 | 可分解致癌芳香胺染料 (mg/kg) | GB/T 17592-2011 | 邻氨基苯甲醚(90-04-0) | ≤20 | 未检出 | 合格 |
| | | | 4-氨基偶氮苯(60-09-3) | ≤20 | 未检出 | |
| | | | 2, 4-二甲基苯胺(95-68-1) | ≤20 | 未检出 | |
| | | | 2, 6-二甲基苯胺(87-62-7) | ≤20 | 未检出 | |
| 4 | 耐皂洗色牢度(级) | GB/T 3921-2008 A(1) | 变色 | ≥3 | 4 | 合格 |
| | | | 沾色[棉] | ≥3 | 4 | |
| | | | 沾色[羊毛] | ≥3 | 4 | |
| 5 | 耐酸汗渍色牢度(级) | GB/T 3922-2013 | 变色 | ≥3 | 4 | 合格 |
| | | | 沾色[棉] | ≥3 | 4 | |
| | | | 沾色[羊毛] | ≥3 | 4 | |
| 6 | 耐碱汗渍色牢度(级) | GB/T 3922-2013 | 变色 | ≥3 | 4 | 合格 |
| | | | 沾色[棉] | ≥3 | 4 | |
| | | | 沾色[羊毛] | ≥3 | 4 | |
| 7 | 耐水色牢度(级) | GB/T 5713-2013 | 变色 | ≥3 | 4 | 合格 |
| | | | 沾色[棉] | ≥3 | 4 | |
| | | | 沾色[羊毛] | ≥3 | 4 | |
| 8 | 耐摩擦色牢度(级) | GB/T 3920-2008 | 干摩 | ≥3 | 3-4 | 合格 |
| | | | 湿摩 | ≥2 | 2-3 | |
| 9 | 洗液沾色程度(级) | FZ/T 73020-2019 GB/T3921-2008 A(1) | ≥3 | 4 | 合格 | |
| 10 | 耐光色牢度(级) | GB/T 8427-2019 方法3—阶段 | ≥3 | 3 | 合格 | |
| 11 | 面料起球(级) | GB/T4802.1-2008 (压重780cN, 起毛0次, 起球600次) | ≥3 | 4 | 合格 | |

量
星
时
专



中国认可
国际互认
检测
TESTING
CNAS L0450



检测结果附页

JST-BW202400653SE

共 6 页 第 5 页

| 序号 | 检验项目 | | 检测方法标准 | 标准值 | 实测值 | 单项判定 |
|----|--|----|-----------------|------|-----|------|
| 12 | 缝子纰裂(cm) | 经向 | GB/T21294-2014 | ≤0.6 | 0.4 | 合格 |
| | | 纬向 | | ≤0.6 | 0.2 | |
| 13 | 撕破强力(N) | 经向 | GB/T3917.2-2009 | ≥10 | 40 | 合格 |
| | | 纬向 | | ≥10 | 38 | |
| 备注 | “未检出”指检测结果小于检出限，甲醛（分光光度法）检出限为20mg/kg，可分解致癌芳香胺染料检出限为5mg/kg。 | | | | | |

以下空白





210011349125



中国认可
国际互认
检测
TESTING
CNAS L0450

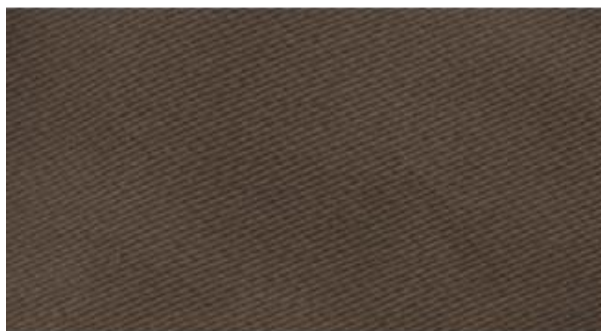


221011110652

样品图片

JST-BW202400653SE

共 6 页 第 6 页



心研密